

PLAN OGÓLNY GMINY KIJEWO KRÓLEWSKIE

ORGAN SPORZĄDZAJĄCY:

Wójt Gminy
Kijewo Królewskie

skala: 1 : 15 000

0 250 500 m

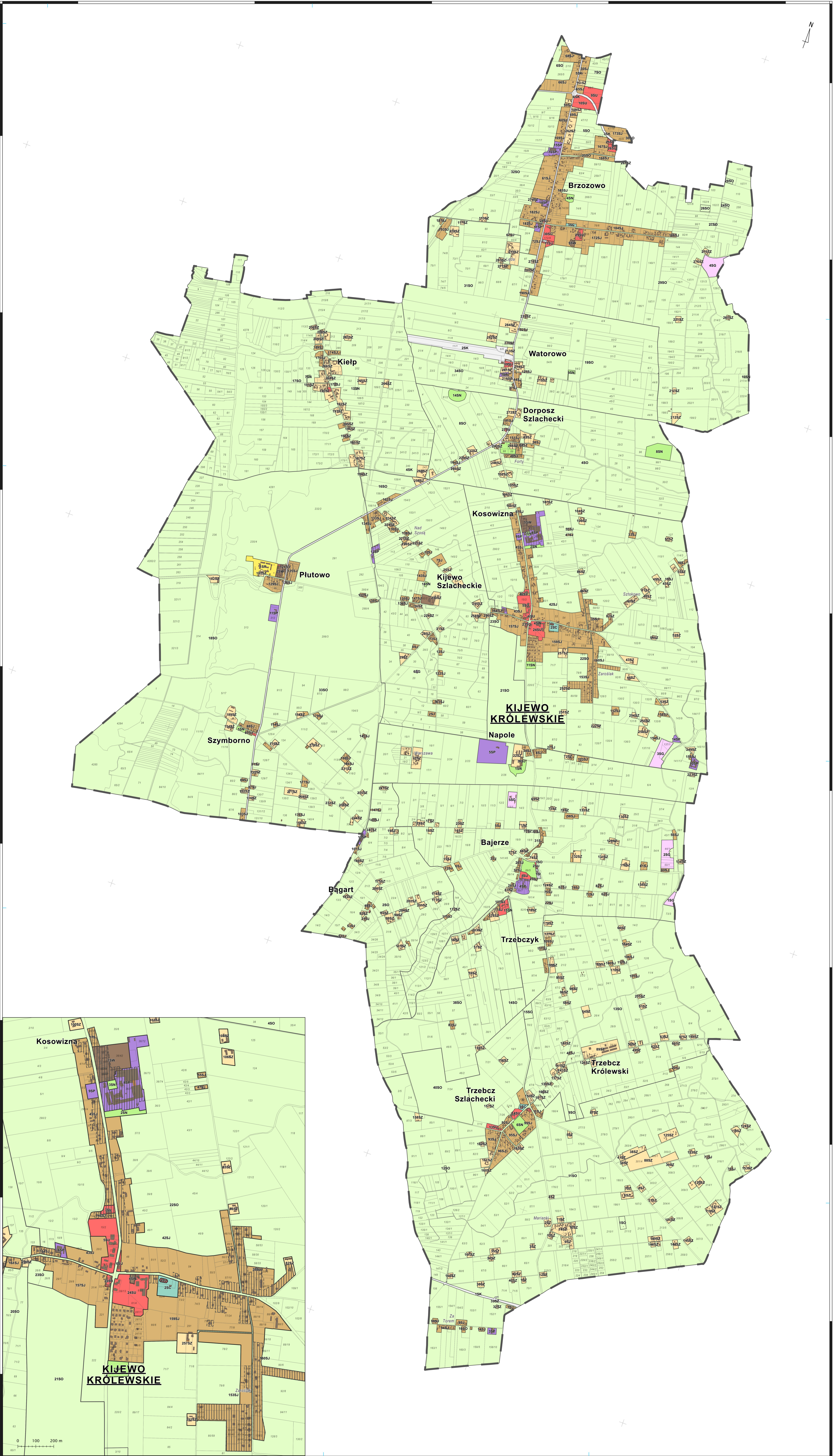
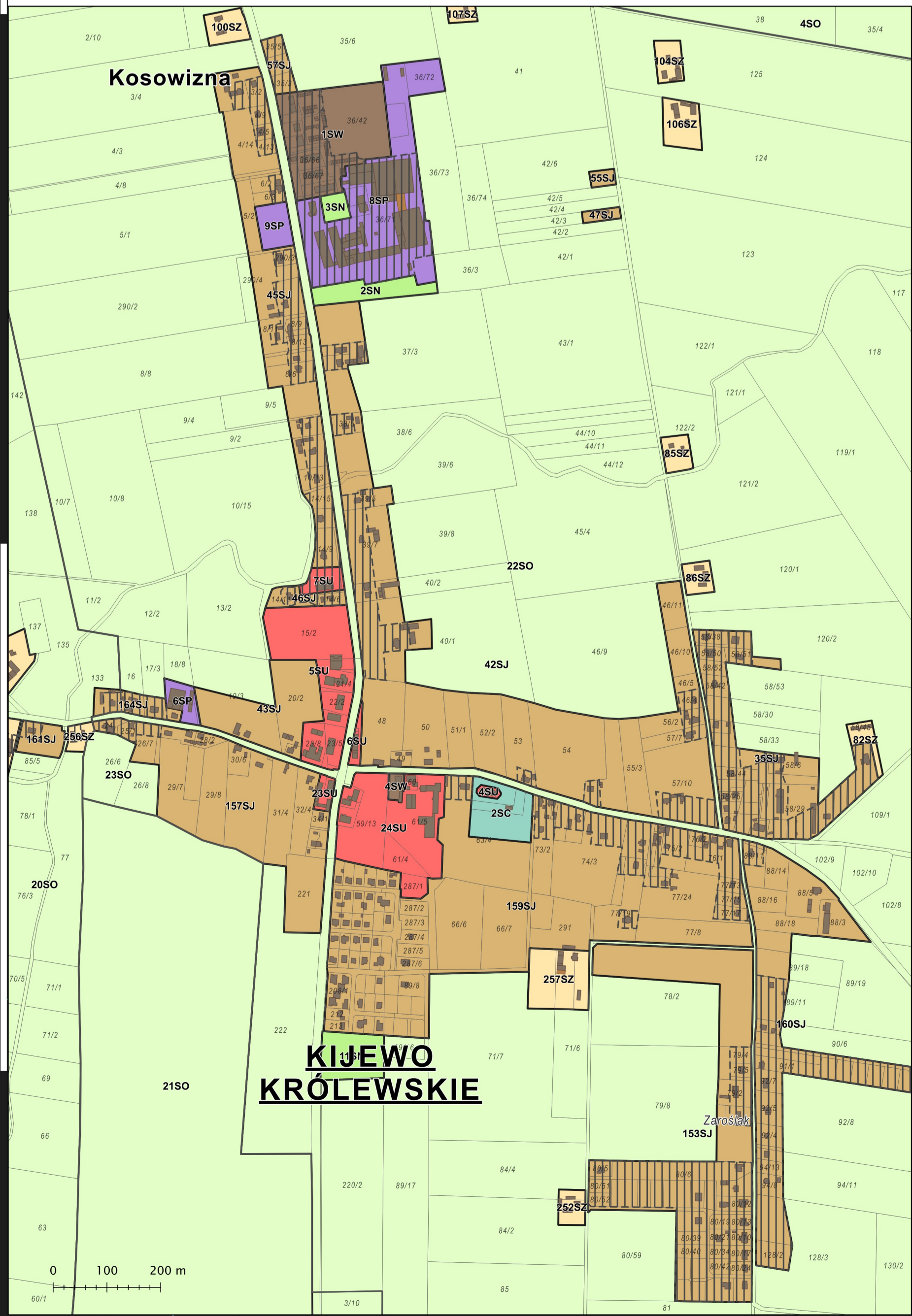
- obszar objęty planem ogólnym gminy

- obszar uzupełnienia zabudowy

5/11 - działki ewidencyjne - budynki - granice obreków

Strefy planistyczne:

- 600 - strefa wielofunkcyjna z zabudową mieszkaniową wielorodzinną
- 601 - strefa wielofunkcyjna z zabudową mieszkaniową jednorodzinną
- 602 - strefa wielofunkcyjna z zabudową zagrodową
- 603 - strefa usługowa
- 604 - strefa gospodarcza
- 605 - strefa produkcji rolniczej
- 606 - strefa infrastrukturalna
- 607 - strefa zieleni i rekreacji
- 608 - strefa cmentarzy
- 609 - strefa górnictwa
- 610 - strefa otwarta
- 611 - strefa komunikacyjna



GEOFABRYKA